

**Depuis
1988**



XL EMPLOI

**Depuis
1998**

L'ENSEMBLIER Le Mée sur Seine

Des actions au quotidien pour l'emploi
et la formation





ACTION VERS L'EMPLOI

Dispositif de 2 ans

PRÉREQUIS :

- Être inscrit à Pôle Emploi
- Résider en Seine et Marne (77)

OBJECTIF :

- Accueillir, informer, orienter par des démarches vers l'emploi
- Lutter contre la fracture numérique



**Accès libre
ordinateurs**



**Ateliers
collectifs**



JOBdating



**Entretiens
d'accompagnement**





ACTION VERS L'EMPLOI

Dispositif de 2 ans

PRÉREQUIS :

- Être allocataire RSA inscrit à Pôle Emploi
- Ou résident de la CAMVS et inscrit au Relais Emploi.

OBJECTIF :

- Rencontrer des professionnels
- Travailler son sens de la présentation et de sa communication
- Découvrir des outils et méthodes de recherche d'emploi
- Rencontrer les entreprises

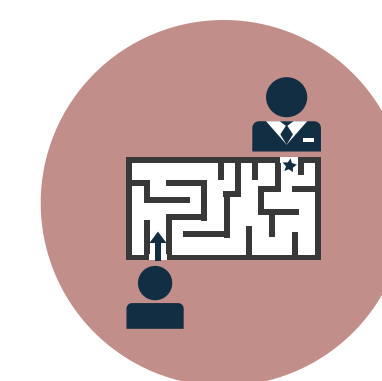
...



**Ateliers
collectifs**



**Entretiens
d'accompagnement**




**Placement
emploi**





Au programme...

Jour 1  **Mode d'emploi recrutement**
Le "Marché de l'Emploi"
Mobilisation vers l'emploi
 9H30 - 16H30

Jour 2  **La E-Réputation**
La communication
L'entretien d'embauche
 9H30 - 16H30


Jour 3  **Le Mail Professionnel**
Les outils Emploi
 9H30 - 16H30

Jour 4  **Forum Emploi**
La présentation en Entreprise
 9H30 - 16H30

Jour 5  **Prospection terrain**
WEB Radio
 9H30 - 16H30



Du 28/11/2022
Au 02/12/2022

 Pour les demandeurs
d'emploi
de 18 à 30 ans

Résidents sur la
Communauté
d'Agglomération
Melun Val de Seine

 15 Places
à Le Mée sur Seine
77350



ALPHA PRO



ACTION VERS L'EMPLOI

Atelier de 2 jours

PRÉREQUIS :

- Signataire du contrat d'Intégration Républicain
- Niveau de langue française inférieur ou égal à A1

OBJECTIF :

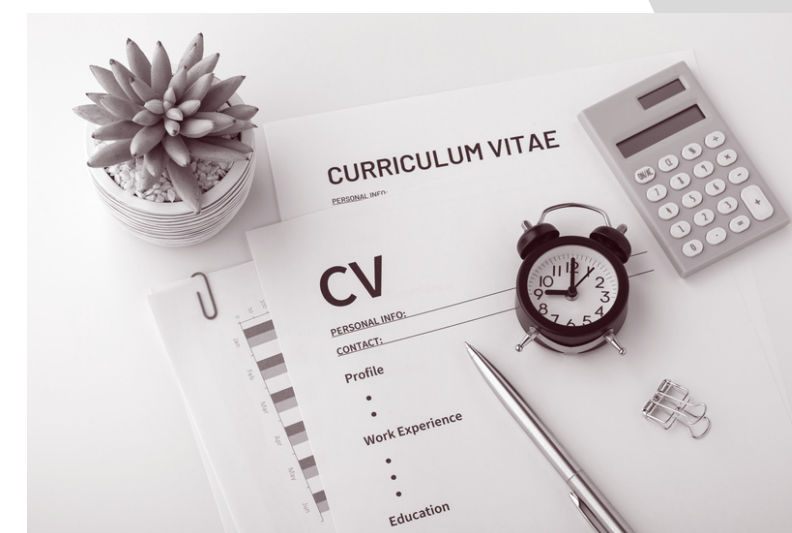
- Connaître le vocabulaire professionnel de base
- Comprendre et apprendre à faire son CV



**Ateliers
collectifs**



**Entretiens
d'accompagnement**



ACTION VERS L'EMPLOI

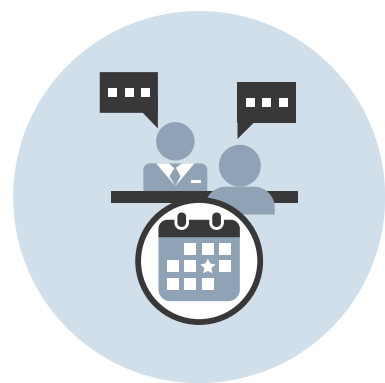
Formation gratuite et non rémunérée de 3 mois

PRÉREQUIS :

- Migrants hors Union Européenne
- Signataire du **C**ontrat d'**I**ntégration **R**épublicain
- Niveau intermédiaire d'utilisation de l'outil informatique

OBJECTIF :

Permettre l'accès à un parcours de formation pré-qualifiant sur les métiers du numérique.



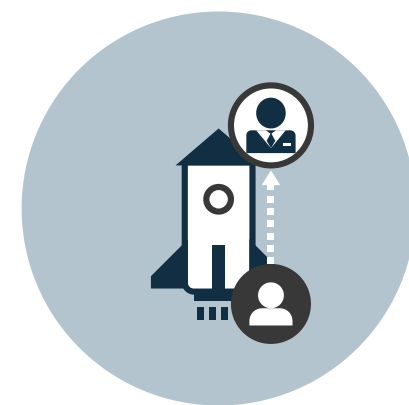
**Entretiens
d'accompagnement**



**196 Heures
de FLE**



**175 Heures
Techniques
numériques**



**Certification
logiciels et
passage du DELF**





CHANTIER D'INSERTION

Agence de communication solidaire
Dispositif de 2 ans

PRÉREQUIS :

Prescription IAE / Sur candidature

OBJECTIF :

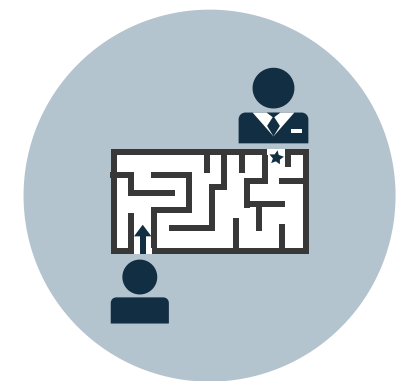
- Développer : les compétences transverses, la communication, la relation client
- Renforcer l'employabilité



**Entretiens
d'accompagnement**



**Formation aux Techniques
numériques de communication**



**Employé
CDDI**



STRUCTURE D'INSERTION PAR L'ACTIVITÉ ÉCONOMIQUE

Dispositif de 2 ans

PRÉREQUIS :

Eligibilité Insertion par l'Activité Economique

OBJECTIF :

Recrutement de personnel auprès des particuliers, des entreprises, des collectivités...



**Entretiens
d'accompagnement**

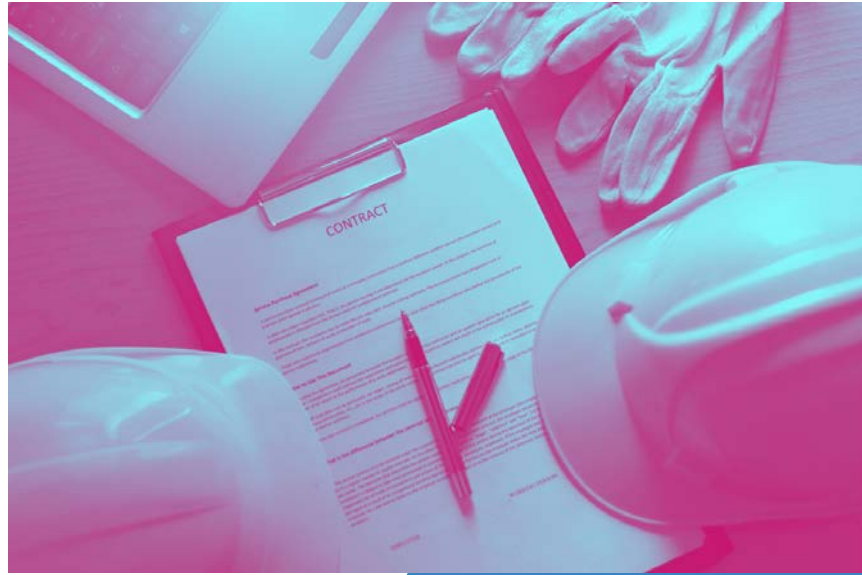


**Placement
missions**





XL EMPLOI



ENTREPRISE DE TRAVAIL TEMPORAIRE D'INSERTION

Dispositif de 2 ans pour les bénéficiaires

PRÉREQUIS :

Suivant les critères d'éligibilité IAE

OBJECTIF :

- Accompagner en assurant le lien salarié et employeur
- Garantir un accompagnement personnalisé

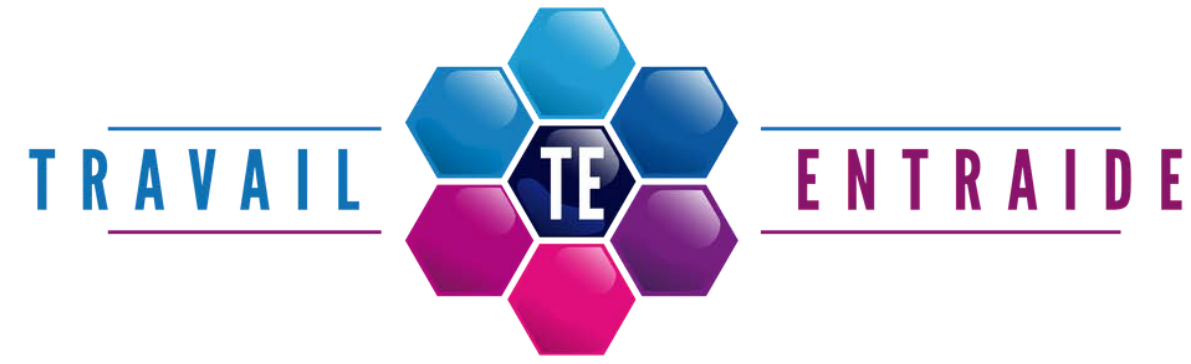


**Entretiens
d'accompagnement**



**Placement
missions**

Ils nous soutiennent...



Mobilités77

ACTION VERS L'EMPLOI

Consortium de 5 structures

INITIATIVES77
Agence départementale d'insertion

ODE
Orientation Développement Emploi
Vos besoins, nos solutions



A.D.S.E.A.77



PRÉREQUIS :

En fonction des freins détectés et des ressources financières

OBJECTIF :

Favoriser l'employabilité en levant les freins à la mobilité.



**Entretiens
d'accompagnement**



**Ateliers
collectifs**



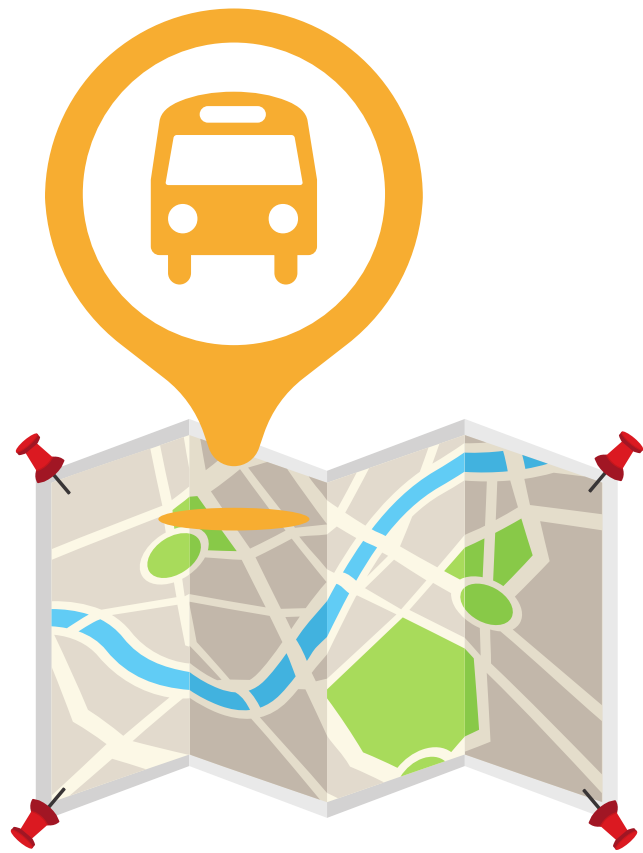
Suivi dispositif





ACTION VERS L'EMPLOI

Consortium de 6 structures



OBJECTIF :

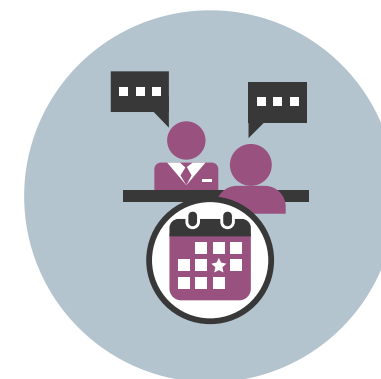
Aller à la rencontre du public dit « invisible » grâce à un bus connecté et itinérant dans les communes rurales et de proposer différents modules (accès aux droits, bilan de santé, e-learning, projet professionnel, ...).

Opéré par

Financé par



Ateliers collectifs



Entretiens d'accompagnement