

Dynami' Act

30 septembre 2022





Missions

- Indemniser les demandeurs d'emploi qui peuvent l'être
- Accompagner les demandeurs d'emploi dans leur recherche d'emploi
- Accompagner les entreprises dans leur recherche de candidats



Offre de services

- Différentes modalités d'accompagnement:
 - Suivi
 - Guidé
 - Renforcé dont
 - Accompagnement Global
 - Accompagnement Intensif des Jeunes
 - **Contrat d'Engagement Jeunes**
 - Expert Handicap (dans le cadre du rapprochement Cap Emploi – Pôle emploi)

Prestations

- Ateliers conseils :

Grand Domaine	Domaine	Thèmes	
Projet	CHOISIR UN METIER	Connaître et comprendre mon marché du travail Envisager mon avenir professionnel	
	SE FORMER	NUMERIQUE	Construire mon projet de formation Obtenir un titre ou un diplôme par la Validation des Acquis de l'Expérience
			Découvrir et m'approprier les services de Pôle-emploi.fr Réussir mes échanges avec Pôle emploi
			Mobiliser mes services numériques Pôle emploi
			Faire le point sur mes compétences Organiser efficacement ma recherche d'emploi Valoriser mon profil sur les réseaux sociaux Concevoir un CV percutant
			Répondre efficacement à une offre d'emploi Démarcher les entreprises de façon spontanée Convaincre en entretien d'embauche Négocier mon salaire
International (géré uniquement par l'équipe OSMI)	Réaliser son CV en anglais / CV en allemand Travailler à l'étranger, pourquoi pas ?		
Création entreprise	CRÉER UNE ENTREPRISE	M'imaginer créateur d'entreprise Structurer mon projet de création d'entreprise	

Prestations

- Recherche d'emploi intensive
 - Accélèr' emploi
 - Pour un Emploi Durable
 - Prestations « projet »
 - **Activ'Projet** interne ou externe
 - **Activ' Créa**
 - Valoriser son Image Professionnelle
 - Immersion (PMSMP)

Aides

- Aide à la mobilité
- Aide à la reprise **d'emploi**
- **Aide à la garde d'enfant**

Nouvelles prestations

- Prestation d'accompagnement à la Mobilité

- Les objectifs de la prestation :
 - Lever efficacement les freins à la mobilité qui **contraignent le retour à l'emploi des demandeurs d'emploi** et leur fournir les outils nécessaires à une pratique autonome de la mobilité géographique quotidienne.
 - **Garantir aux demandeurs d'emploi qui en ont besoin, la possibilité de bénéficier d'un accompagnement personnalisé** à la mobilité quotidienne.

Public ciblé, les demandeurs d'emploi qui :

- Déclarent rencontrer des difficultés à se déplacer ou ne pas disposer de moyen de transport à proximité.
- Limitent leur recherche à un périmètre géographique restreint et inadapté au projet professionnel envisagé.
- **Disposent de ressources financières limitées qui s'avèrent** constituer un frein à leur mobilité géographique au quotidien.
- **Souhaitent mobiliser l'aide au permis B, attribuée par Pôle emploi, et pour lesquels le conseiller estime qu'un accompagnement est nécessaire** avant de réaliser cette démarche.

Nouvelles prestations

- Parcours Emploi Santé

- Objectif :
Permettre au demandeur d'emploi (DE) de faire le lien entre son état de santé et ses conséquences sur son projet professionnel.

Public cible :

Cette prestation s'adresse aux demandeurs d'emploi de longue durée (DELD) :

- qui expriment des difficultés de santé faisant obstacle au retour à l'emploi
- qui méconnaissent l'impact de leurs difficultés de santé sur leur projet professionnel
- dont le projet semble incohérent avec leur situation de santé



Autres dispositifs

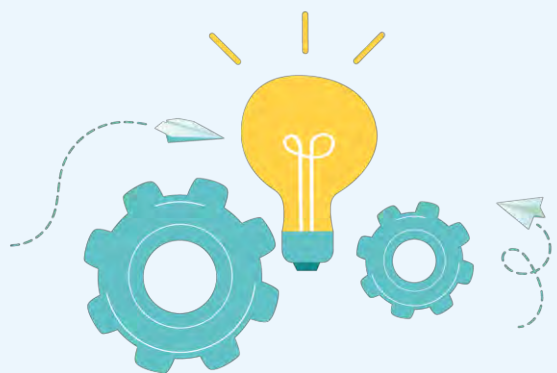
Il existe d'autres dispositifs pour participer à la transformation du marché du travail :

- Formations d'adaptation au poste de travail : AFPR/ POEI
- Formations collectives financées par Pôle emploi ou le Conseil régional
- Formations individuelles



Nouveautés

- Immersion Facilitée : <https://immersion-facile.beta.gouv.fr/>
- Mes évènements : <https://mesevenementsemploi.pole-emploi.fr/mes-evenements-emploi/evenements>



MERCI DE VOTRE ATTENTION

